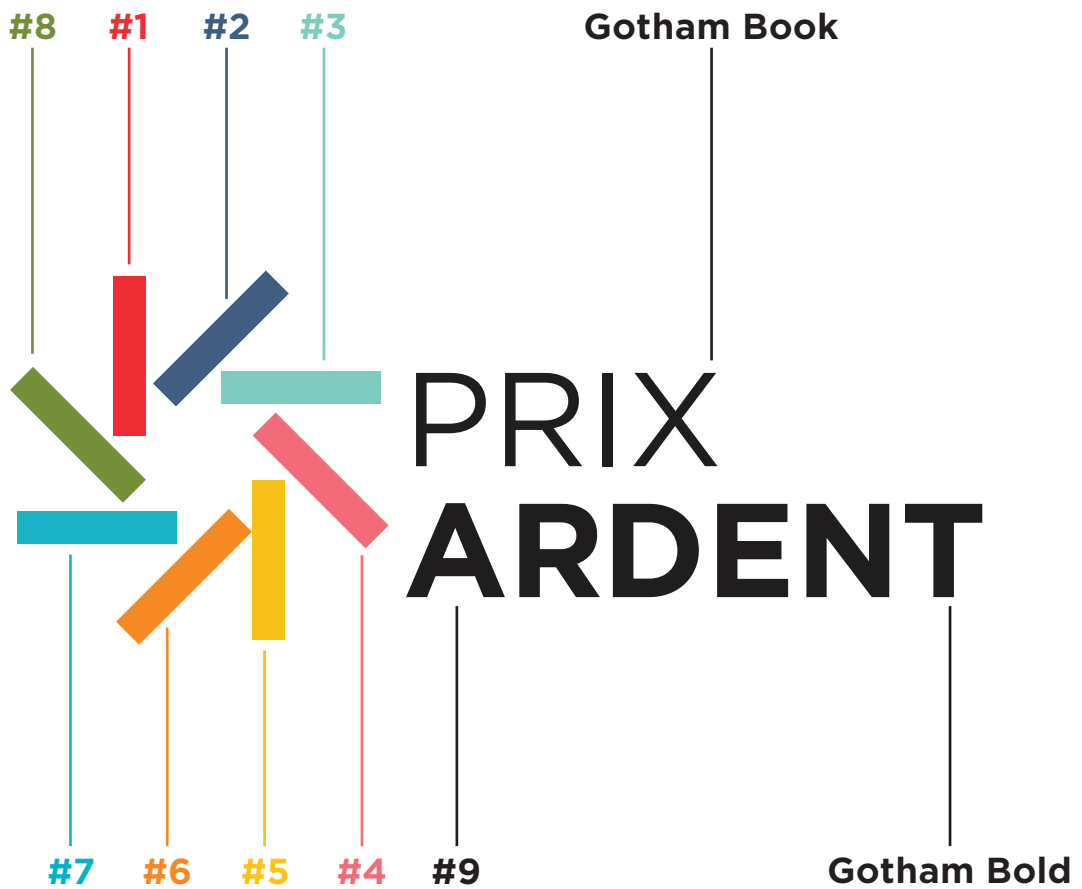


01 . LOGO



02 . COULEURS

#1

| | | | | |
|------|--------|----|----|---|
| CMJN | 0 | 95 | 85 | 0 |
| RVB | 238 | 49 | 53 | |
| # | EE3035 | | | |

Catégorie : Général - Enfance

#2

| | | | | |
|------|--------|-----|-----|---|
| CMJN | 80 | 60 | 30 | 0 |
| RVB | 75 | 106 | 143 | |
| # | 436A8F | | | |

Catégorie : Communes

#3

| | | | | |
|------|--------|-----|-----|---|
| CMJN | 49 | 0 | 30 | 0 |
| RVB | 127 | 205 | 191 | |
| # | 7FCCBF | | | |

Catégorie : -SANS-

#4

| | | | | |
|------|--------|-----|-----|---|
| CMJN | 0 | 72 | 41 | 0 |
| RVB | 242 | 109 | 119 | |
| # | F16D76 | | | |

Catégorie : Bien-Être

#5

| | | | | |
|------|--------|-----|-----|---|
| CMJN | 0 | 25 | 100 | 0 |
| RVB | 255 | 194 | 14 | |
| # | FEC10D | | | |

Catégorie : Familles

#6

| | | | | |
|------|--------|-----|-----|---|
| CMJN | 0 | 56 | 100 | 0 |
| RVB | 246 | 137 | 31 | |
| # | F6891E | | | |

Catégorie : Fonds des Entreprises

#7

| | | | | |
|------|--------|-----|-----|---|
| CMJN | 85 | 0 | 25 | 0 |
| RVB | 0 | 180 | 197 | |
| # | 00B3C5 | | | |

Catégorie : Intégration

#8

| | | | | |
|------|--------|-----|-----|---|
| CMJN | 59 | 29 | 100 | 0 |
| RVB | 126 | 152 | 64 | |
| # | 7E9740 | | | |

Catégorie : Handicap

#9

| | | | | |
|------|--------|----|----|-----|
| CMJN | 40 | 40 | 40 | 100 |
| RVB | 0 | 0 | 0 | |
| # | 000000 | | | |

Catégorie : -SANS-

03 . TYPOGRAPHIE

| | |
|------------------------|--|
| GOTHAM Light | abcdefghijklmnopqrstuvxyz ABCDEFGHIJKLMNOPQRSTUVWXYZ 1234567890 |
| GOTHAM Book | abcdefghijklmnopqrstuvxyz ABCDEFGHIJKLMNOPQRSTUVWXYZ 1234567890 |
| GOTHAM Bold | abcdefghijklmnopqrstuvxyz ABCDEFGHIJKLMNOPQRSTUVWXYZ 1234567890 |
| GOTHAM Black | abcdefghijklmnopqrstuvxyz ABCDEFGHIJKLMNOPQRSTUVWXYZ 1234567890 |

Pour le texte courant, la couleur utilisée en général est BLACK 90%, Book ou Bold pour les introductions de texte.



CMJN 0 0 0 90
RVB 65 65 65
414042
Catégorie : -SANS-

Les couleurs des catégories peuvent être utilisées pour les titres principaux et, éventuellement, pour mettre en avant un mot ou un petit groupe de mots au sein d'un texte, **uniquement en bold**.

Les titres principaux (H1) sont traités en **CAPITALES** et en **BOLD**

ABRI DE JOUR DE LIÈGE

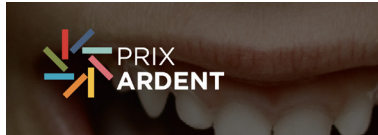
La mission de l'Abri de Jour est un accueil inconditionnel et anonyme pour des personnes SDF et de la haute précarité.

Abri de Jour offre un accueil inconditionnel visant à créer un environnement stable et sécurisant pour le public accueilli.

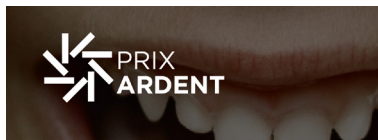
04 . A . LOGO - UTILISATION



- fond blanc
- Logo positif - quadri



- Visuel foncé
- Visuel + black alpha 60 > 80 %



- Visuel foncé
- Visuel + black alpha 60 > 80 %

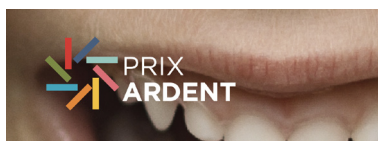


- Fond uni
- Logo blanc
- possibilité d'utilisation sur d'autres couleurs (en priorité les couleurs des catégories)



- n/b
- à éviter si possible sauf en cas de contrainte print

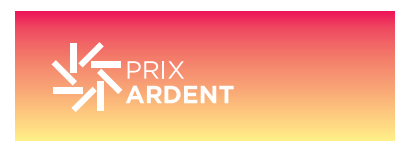
MAUVAISES UTILISATIONS



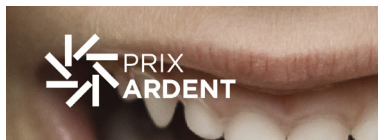
Fond trop clair / coloré / texte blanc



Dégradé horizontal



Dégradé vertical



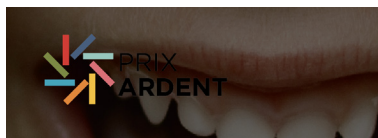
Fond trop clair / coloré / négatif



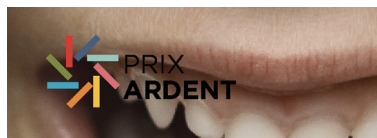
full black



Outline



Fond trop foncé / texte noir



Fond trop clair / coloré / texte noir



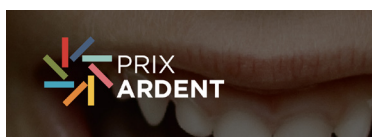
Ombre portée



Toute déformation, inclinaison ou rotation est proscrite. Toute utilisation de couleur autre que les 3 ci-dessous est proscrite



Original / classique

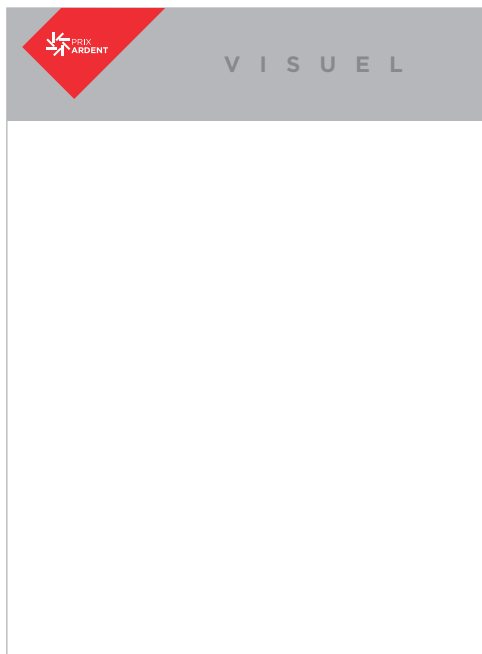
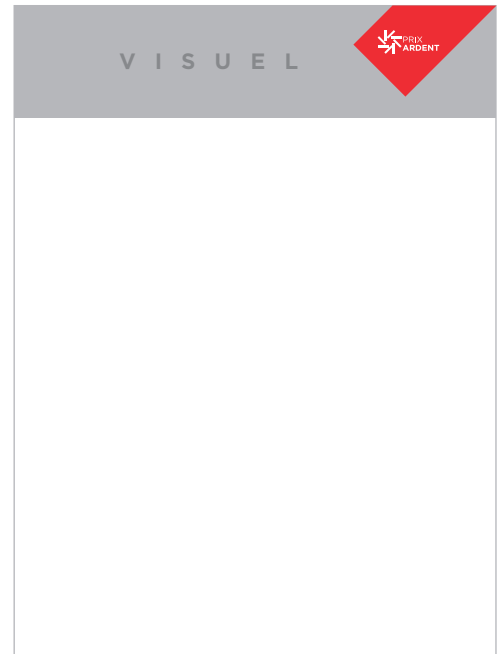
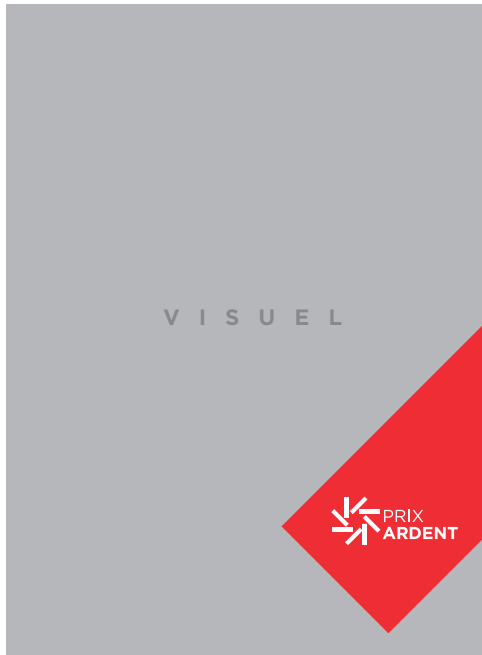


Couleur-négatif



Full-négatif

04 . B . LOGO - PLACEMENT



04 . C . LOGO - TAILLE



Zone d'exclusion minimum du logo :
Hauteur des barres du pictogramme



Dimension minimum print
20mm



Dimension minimum web
100 px



05 . PICTOGRAMMES

Chaque catégorie est représentée par une couleur et un pictogramme de type filaire.



Associations (peu utilisé)



Communes



Famille



Bien-être



Intégration



Handicap



Enfance

Autres pictogrammes utilisés.



Adresse - proximité



Loyauté



Recherche - curiosité



Solidité



Fonds des entreprises

06 . MONOGRAMME

Le monogramme du logo peut être utilisé séparément

- Comme détail de décoration par exemple dans le coin d'une composition
- Comme bullet point, en version monochrome




- Cependant, les principaux bullet points utilisés seront de petites barres verticales de la couleur des catégories, ou de simples petits carrés, également de la couleur des catégories :




CONTACT




- **Lieu** : Chênée
- **Téléphone** : +32 (0) 4 365 72 56
- **E-mail** : equipe.emmaus.liege@gmail.com




L'asbl vise un accueil respectueux




- Une remise en ordre administ
- Une écoute attentive dans l'é
- Une présence dans les démar
- Une cogestion financière (mis de faire aboutir un projet de r




 Ligne de texte
 Ligne de texte
 Ligne de texte

 Ligne de texte
 Ligne de texte
 Ligne de texte

 Ligne de texte
 Ligne de texte
 Ligne de texte

 Ligne de texte
 Ligne de texte
 Ligne de texte

 Ligne de texte
 Ligne de texte
 Ligne de texte

 Ligne de texte
 Ligne de texte
 Ligne de texte

Dans le cas d'utilisation du monogramme comme bullet point, sa taille maximale doit être de 1,5x la hauteur des capitales du texte accompagnant.

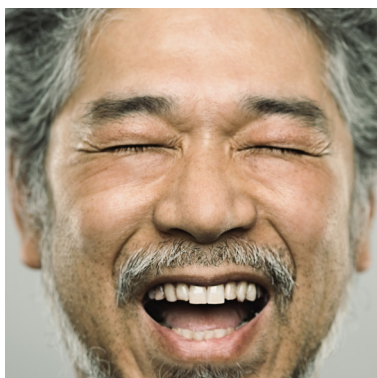
07 . VISUELS - IMAGE GÉNÉRALE

Les visuels utilisés comme image principale sont renouvelés chaque année. Pour la 6^e édition, nous utiliserons des visages divers, marqués par le rire, pour donner un côté humain et positif, pouvant représenter facilement toutes les catégories.

L'image générale des Prix Ardent tendra à ne pas utiliser de visuel décrivant une catégorie en particulier.



Visuel principal



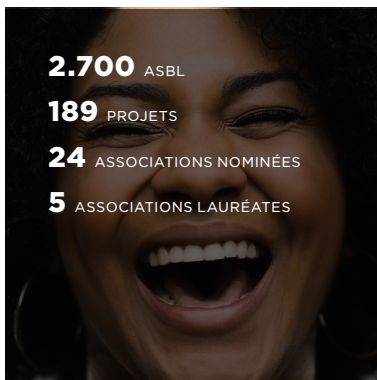
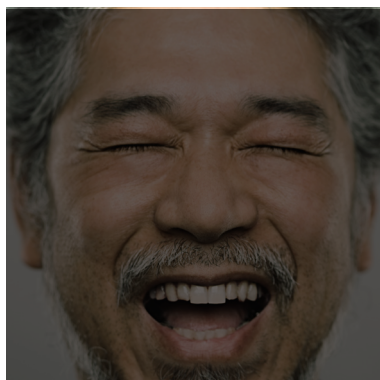
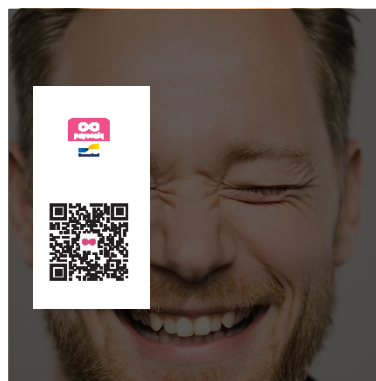
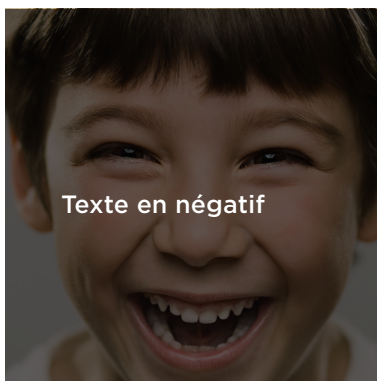
07 . VISUELS - IMAGE GÉNÉRALE - UTILISATION EN BACKGROUND

Les visuels, tant le principal que les secondaires, peuvent être utilisés comme background, sous du texte négatif, s'il s'agit d'une page isolée. Exception pour les PowerPoints, ou cet usage peut être généralisé, les textes blancs étant moins longs, et plus "grands".

Une couche noire sera alors appliquée par dessus l'image, avec une opacité allant de 65 à 75%, en mode de fusion "PRODUIT", suivant la densité et la luminosité initiales de l'image.



Visuel principal





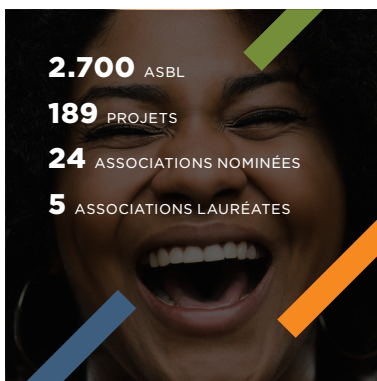
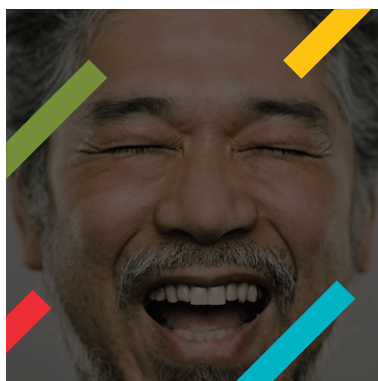
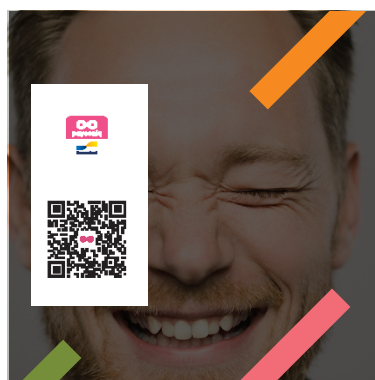
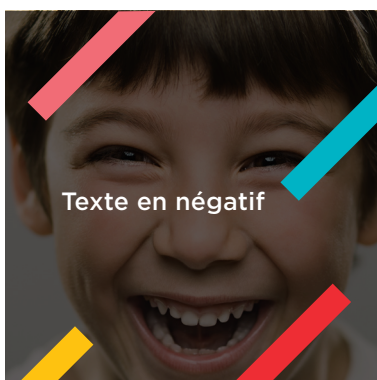
07 . VISUELS - IMAGE GÉNÉRALE - BANDES COLORÉES

Les bandes colorées représentées dans le monogramme du logo sont généralement superposées aux images “assombries”, mais UNIQUEMENT suivant une inclinaison montante à 45°, dans le but de montrer un dynamisme, une progression positive, et dans le même sens.

La position de ces barres peut être aléatoire. On utilisera maximum une fois chaque couleur par mise en page, et la taille des bandes sera égale, sauf pour soutenir le logo des Prix Ardent (dans ce cas, toujours la couleur rouge) ou pour soutenir un texte. On évitera d'utiliser la bande rouge sur le même espace qu'une bande rouge majeure soutenant le logo. On évitera d'utiliser une bande jaune lors de l'utilisation du visuel principal, qui utilise lui-même une bande jaune en incrustation sur l'œil du personnage.



Visuel principal



08 . VISUELS - CATÉGORIES

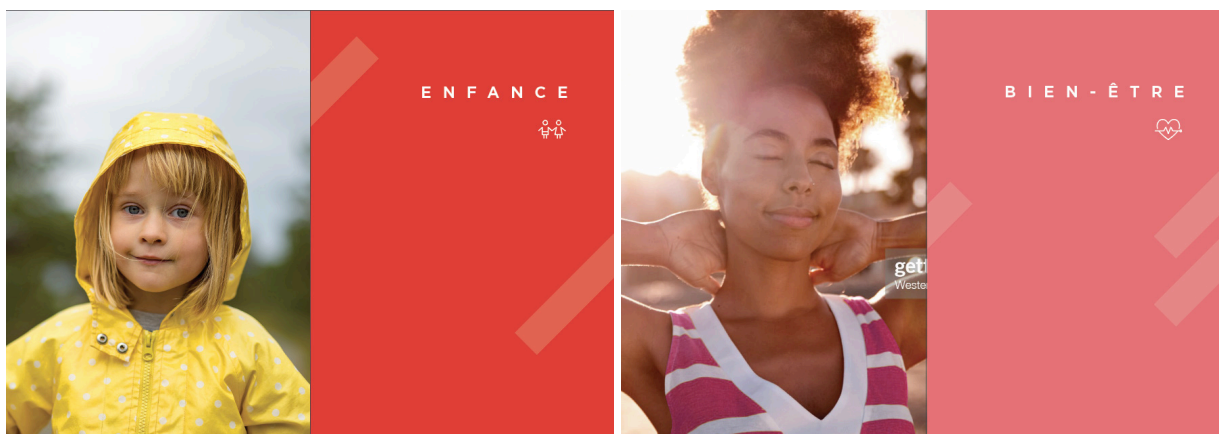
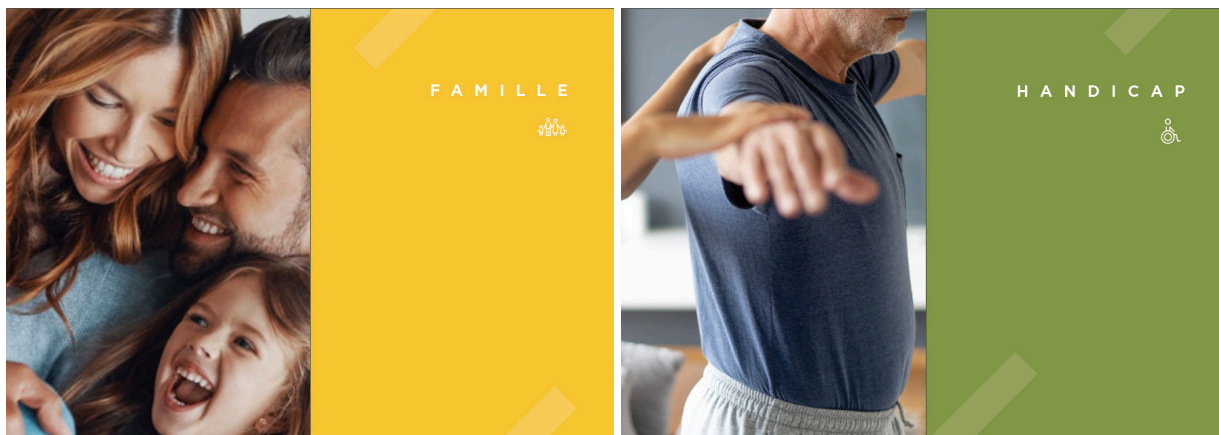
Les visuels utilisés pour illustrer les catégories sont simples, non complexes, avec une dominante de couleur proche de la couleur de la catégorie, complémentaire ou en accord avec le visuel.

Ils sont utilisés chacun une seule fois par document, et uniquement en rapport avec leur catégorie.

Lors de l'utilisation de ces visuels comme page d'introduction à une catégorie, ils peuvent être accompagnés d'une page unie, de la couleur de la catégorie, proposant juste le titre de la catégorie et son pictogramme en blanc.

Sur les visuels de catégorie, pas d'utilisation de bandes colorées.

Sur la page de couleur unie accompagnant le visuel, on peut utiliser ces bandes, mais en version blanche, avec une opacité entre 15 et 20%



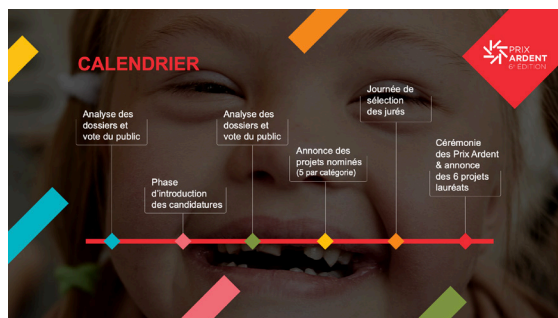
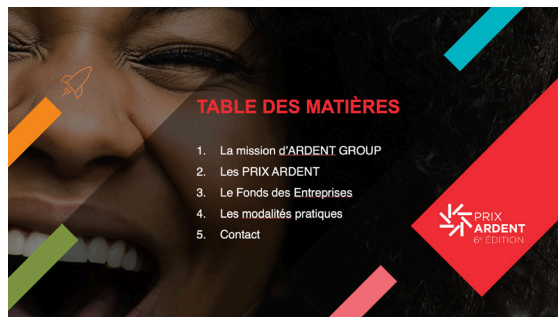
09 . SUPPORTS

SOCIAL MEDIA

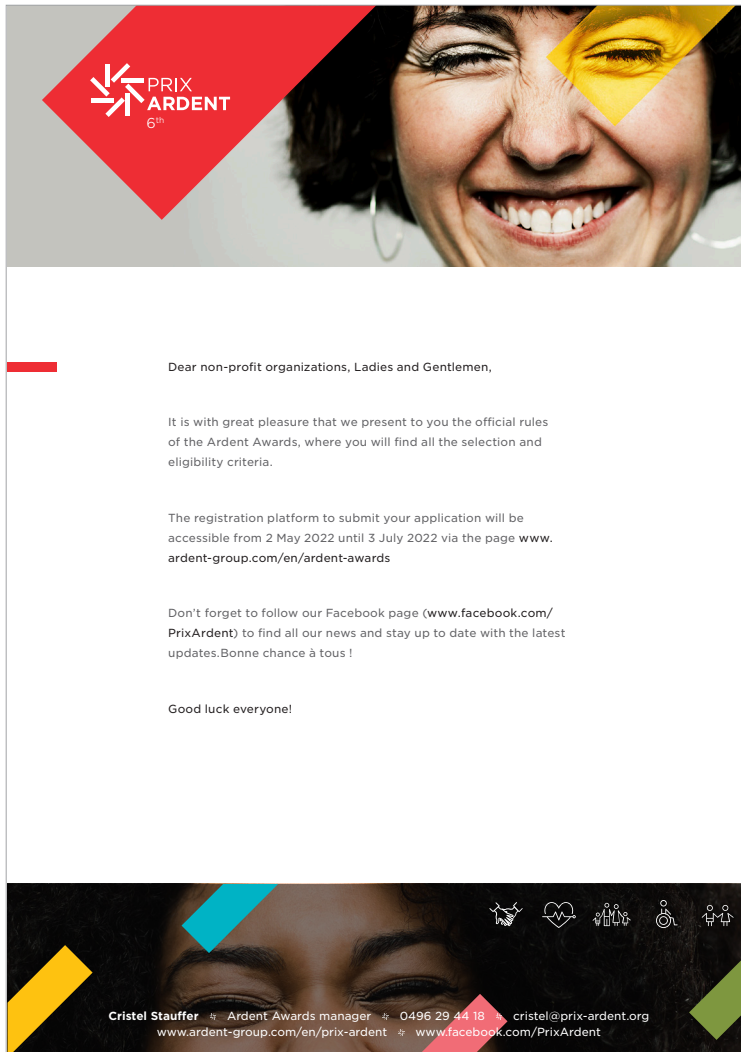


09 . SUPPORTS

POWERPOINT



09 . SUPPORTS COURRIERS - DOCUMENTS



PRIX ARDENT 6th

Dear non-profit organizations, Ladies and Gentlemen,

It is with great pleasure that we present to you the official rules of the Ardent Awards, where you will find all the selection and eligibility criteria.


The registration platform to submit your application will be accessible from 2 May 2022 until 3 July 2022 via the page www.ardent-group.com/en/ardent-awards

Don't forget to follow our Facebook page (www.facebook.com/PrixArdent) to find all our news and stay up to date with the latest updates. Bonne chance à tous !

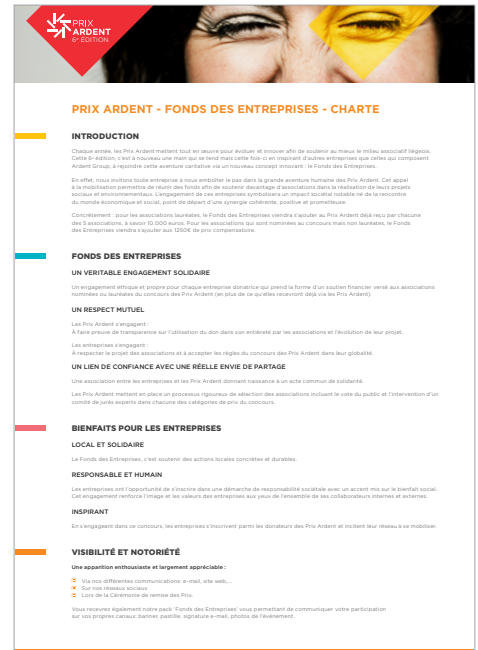
Good luck everyone!

Cristel Stauffer - Ardent Awards manager - 0496 29 44 18 - cristel@prix-ardent.org
www.ardent-group.com/en/prix-ardent - www.facebook.com/PrixArdent

MARGOT MEURICE
 Coordinatrice Prix Ardent
 Rue Léon Frédéricq 14
 4000 Liège



PRIX ARDENT



PRIX ARDENT - FONDS DES ENTREPRISES - CHARTRE

INTRODUCTION
 Chaque année, les Prix Ardent mettent tout en œuvre pour développer et innover afin de soutenir le mieux le milieu associatif liégeois. Cette 6th édition, c'est à nouveau une fois de plus un coup de cœur pour ces entreprises qui ont fait partie du concours Ardent Group. Il s'agit de soutenir concrètement via un nouveau concept innovant, le Fonds des Entreprises.

En effet, nous invitons toute entreprise à nous emboîter le pas dans la grande aventure humaine des Prix Ardent. Cet appel à la mobilisation permettra de rassembler des fonds afin de soutenir davantage d'associations dans la réalisation de leurs projets sociaux et environnementaux, l'engagement de ces entreprises contribuera à un impact social positif de la région de la province économique et social, point de départ d'une synergie cohésive, positive et prometteuse.

Concrètement, pour les associations bénéficiaires, le Fonds des Entreprises permettra au Prix Ardent d'être plus que jamais une association à succès, à savoir 10 000 euros. Pour les associations qui sont nommées au concours mais non bénéficiaires, le Fonds des Entreprises servira à financer aux 100% de prix compensatoire.

FONDS DES ENTREPRISES
UN VÉRITABLE ENGAGEMENT SOLIDAIRE
 Un engagement éthique et propre pour chaque entreprise candidate qui prend la forme d'un soutien financier versé aux associations nommées au concours du concours des Prix Ardent (en plus de ce qu'elles reçoivent déjà via les Prix Ardent).

UN RESPECT MUTUEL
 Les Prix Ardent s'engagent.
 À faire preuve de transparence sur l'utilisation du don dans son entièreté par les associations et l'évolution de leur projet.

Les entreprises s'engagent !
 À respecter les projets des associations et à accepter les règles du concours des Prix Ardent dans leur globalité.

UN LIEN DE CONFIANCE AVEC UNE RÉELLE ENVIE DE PARTAGE
 Une association entre les entreprises et les Prix Ardent donnant naissance à un acte commun de solidarité.

Les Prix Ardent mettent en place un processus rigoureux de sélection des associations incluant le vote du public et l'intervention d'un comité de jury experts dans chacune des catégories de prix du concours.

BIENFAITS POUR LES ENTREPRISES
LOCAL ET SOLIDAIRE
 Le Fonds des Entreprises, c'est soutenir des actions locales concrètes et durables.

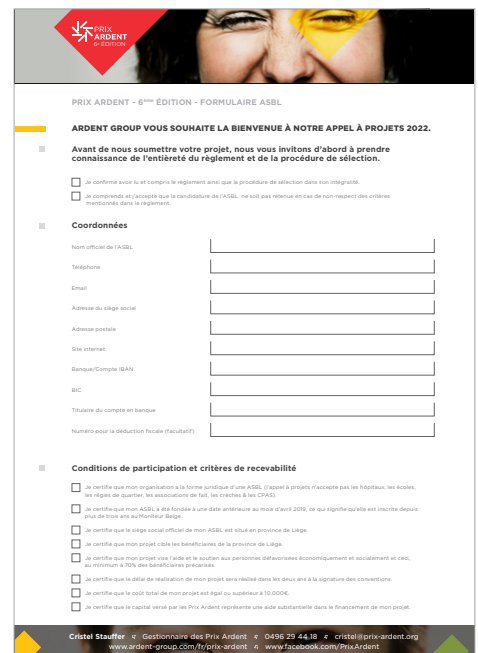
RESPONSABLE ET HUMAIN
 Les entreprises ont le devoir de s'inscrire dans une démarche de responsabilité sociale avec, au cœur de leur stratégie, le bien-être social. Cet engagement renforce l'image et les valeurs des entreprises au yeux de l'ensemble de ses collaborateurs internes et externes.

INSPIRANT
 En s'engageant dans ce concours, les entreprises s'intègrent parmi les donateurs des Prix Ardent et enrichissent leur réseau à la mobilisation.

VISIBILITÉ ET NOTORIÉTÉ
 Une opportunité enthousiasmante et largement appréciable :

- ✓ Via nos différentes communications - mail, site web...
- ✓ Sur nos réseaux sociaux
- ✓ Lors de la Cérémonie de remise des Prix.

Vous recevrez également notre pack "Fonds des Entreprises" vous permettant de communiquer votre participation sur vos propres canaux : banner, postcard, signature e-mail, photos de l'événement.



PRIX ARDENT - 6th ÉDITION - FORMULAIRE ASBL

ARDENT GROUP VOUS SOUHAITE LA BIENVENUE À NOTRE APPEL À PROJETS 2022.

Avant de nous soumettre votre projet, nous vous invitons d'abord à prendre connaissance de l'entiereté du règlement et de la procédure de sélection.

Je confirme avoir lu et compris le règlement ainsi que la procédure de sélection dans son intégralité.

Je comprends et j'accepte que la candidature de l'ASBL ne soit pas retenue en cas de non-respect des critères mentionnés dans le règlement.

Coordonnées

Nom officiel de l'ASBL: _____

Téléphone: _____

Email: _____

Adresse du siège social: _____

Adresse postale: _____

Site internet: _____

Banque/Compte IBAN: _____

BIC: _____

Tribunaux du compte en banque: _____

Numéro pour la déduction fiscale (N°d'actif): _____

Conditions de participation et critères de recevabilité

Je certifie que mon organisation a la forme juridique d'une ASBL, d'appel à projets n'intègre pas les hôpitaux, les écoles, les régies de quartier, les associations de fait, les crèches & les CPAS.

Je certifie que mon ASBL a été fondée à une date antérieure au mois d'avril 2020, ne qui s'agit ou s'agit de moins de dix ans au moment de l'appel.

Je certifie que le siège social officiel de mon ASBL est situé en province de Liège.

Je certifie que mon projet cible les bénéficiaires de la province de Liège.

Je certifie que mon projet vise à aider de la soutenir aux personnes défavorisées économiquement et socialement et ceci, à minimum à 70% des bénéficiaires précités.

Je certifie que le détail de réalisation de mon projet sera réalisé dans les deux ans à la signature des conventions.

Je certifie que le coût total de mon projet est égal ou supérieur à 10 000€.

Je certifie que le capital versé par les Prix Ardent représente une aide substantielle dans le financement de mon projet.

Cristel Stauffer - Coordonnatrice des Prix Ardent - 0496 29 44 18 - cristel@prix-ardent.org
www.ardent-group.com/fr/prix-ardent - www.facebook.com/PrixArdent